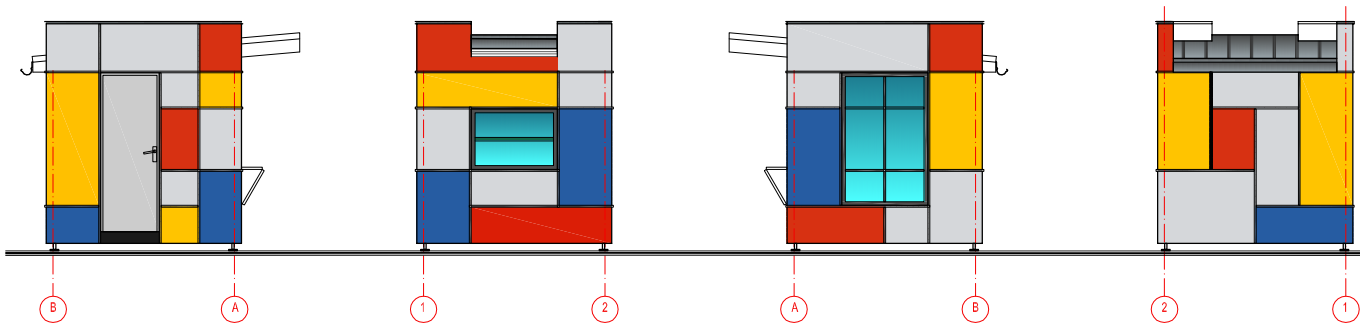
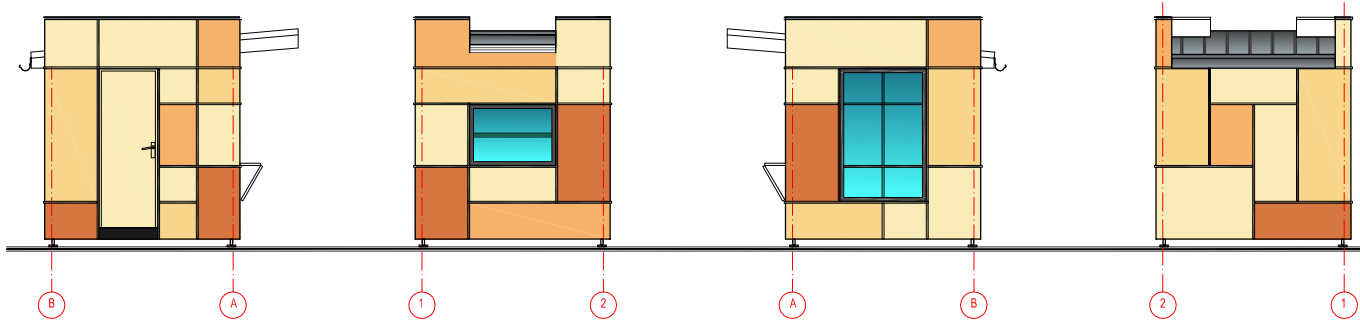


IESPĒJAMI KRĀSU RISINĀJUMU VARIANTI



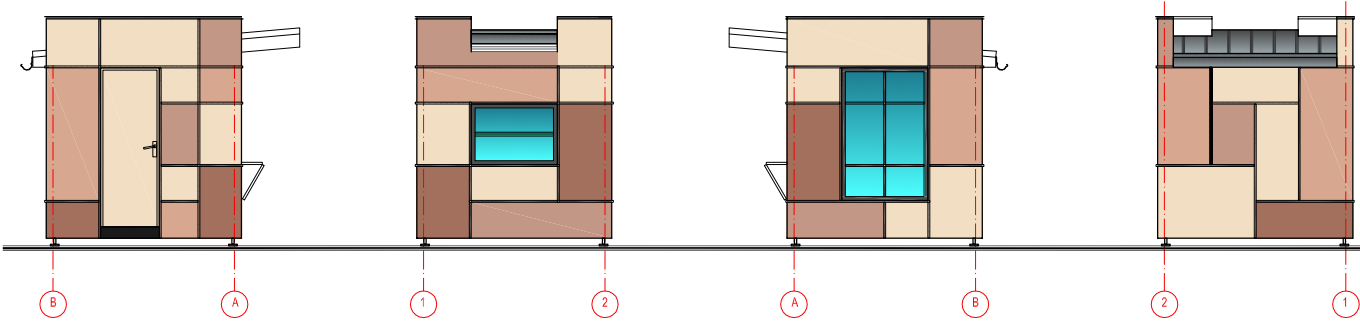
Fasādes apdares materiāls- krāsojamas fasādes plāksnes		
Krāsas tonis 1	UN.02.80 (55 I-D)	
Krāsas tonis 2	F6.74.76 (26 C-8)	
Krāsas tonis 3	C7.73.42 (11 F-8)	
Krāsas tonis 4	U6.44.33 (56 I-8)	
Sadalošās apdares līstes	RAL 7015	
Jumts, skārda apdares elementi	RAL 7015 (RR23)	
Logu rāmji	RAL 7015	
Durvis- krāsas tonis 1		

Varianti A



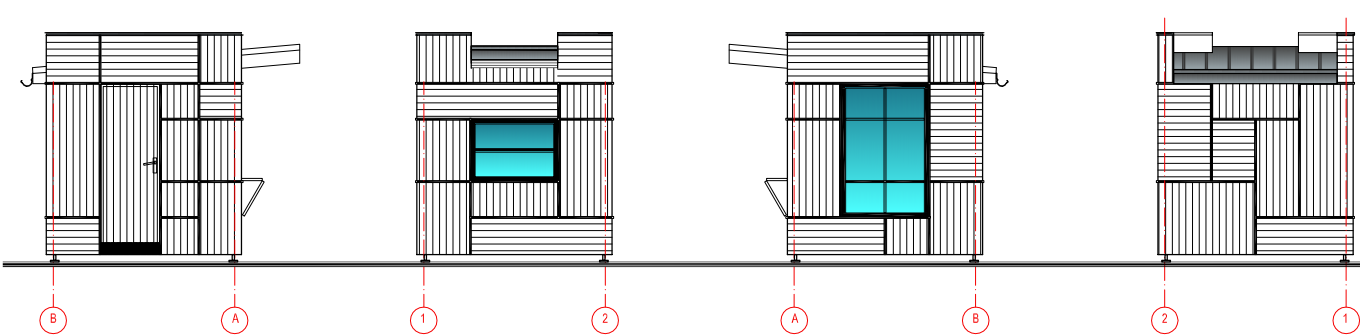
Fasādes apdares materiāls- krāsojamas fasādes plāksnes		
Krāsas tonis 1	Tikkurila U100 NCS 0319-G92Y	
Krāsas tonis 2	Tikkurila U113 NCS 0833-Y07R	
Krāsas tonis 3	Tikkurila U121 NCS 0948-Y26R	
Krāsas tonis 4	Tikkurila U131 NCS 1468-Y43R	
Sadalošās apdares līstes	RAL 7015	
Jumts, skārda apdares elementi	RAL 7015 (RR23)	
Logu rāmji	RAL 7015	
Durvis- krāsas tonis 1		

Varianti B



Fasādes apdares materiāls- koks		
Krāsas tonis 1	Tikkurila Q137 Lempi NCS 0910-Y24R	
Krāsas tonis 2	Tikkurila Q187 Lohi NCS 2121-Y57R	
Krāsas tonis 3	Tikkurila Q303 Nārhi NCS 3020-Y67R	
Krāsas tonis 4	Tikkurila Q305 Tiili NCS 4327-Y62R	
Sadalošās apdares līstes	RAL 7015	
Jumts, skārda apdares elementi	RAL 7015 (RR23)	
Logu rāmji	RAL 7015	
Durvis- krāsas tonis 1		

Varianti C

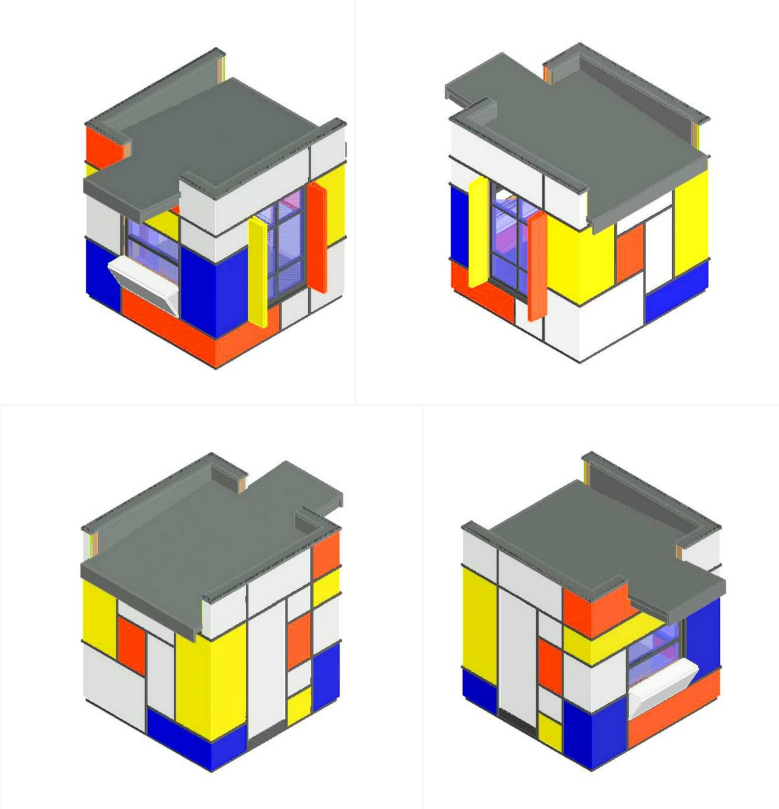


Fasādes apdares materiāls- koks		
Krāsas tonis koka virsmām	PINOTEX Rudens kļava	
Sadalošās apdares līstes	PINOTEX Rudens kļava	
Jumts, skārda apdares elementi	RAL 7015 (RR23)	
Logu rāmji	RAL 7015	
Durvis	PINOTEX Rudens kļava	
Variantā ar vienu fasādes apdares toni, atsevišķajos fasādes fragmentos mainīt apdares dēļu likšanas virzienu.		

Varianti D

RASĒJUMU SARAKSTS AR KOMPLEKTĀ

AR-1	Vispārīgie rādītāji
AR-2	Plāns, fasādes
AR-3	Griezums
AR-4	Konstruktīvā shēma
AR-5	Fasāžu apdares izklājumi



Elementāras formas tirdzniecības kiosks, kurš iedvesmu radis Pīta Mondriāna gleznās. Kioska krāsojumam un plakņu apdarei var tikt pielietoti kā koka apšuvuma materiāli, tā fasāžu plāksņu materiāli, tonālo risinājumu pieskaņojot katrai lokācijas vietai un tirgotājam individuāli, tā nodrošinot, ka katrs kiosks būtu atšķirīgs un iederīgs attiecīgajā vidē, un atraktīvs objekts kā slēgtā, tā arī atvērta veidā. Reklāmu iespējams izvietot uz jebkura no fasāžu krāsu laukumiem, to tonāli pieskaņojot attiecīgajam krāsu risinājumam (vai arī otrādi- kioska krāsas pieskaņojot konkrēta tirgotāja reklāmas krāsām).

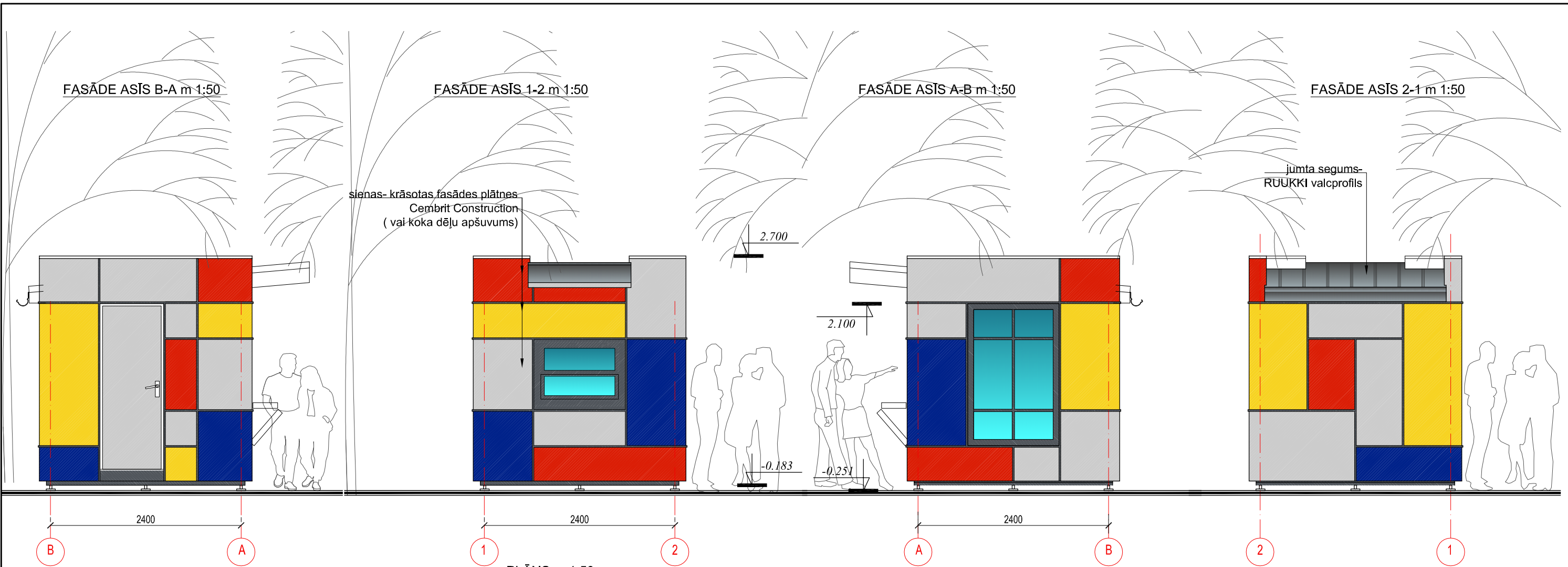
GAVENIE BŪVES TEHNISKI EKONOMISKIE RĀDĪTĀJI

Stāvu platība	7,2 m²
Kopējā platība	5,1 m²
Apbūves laukums	7,2 m²
Ēkas kubatūra	17,5 m³

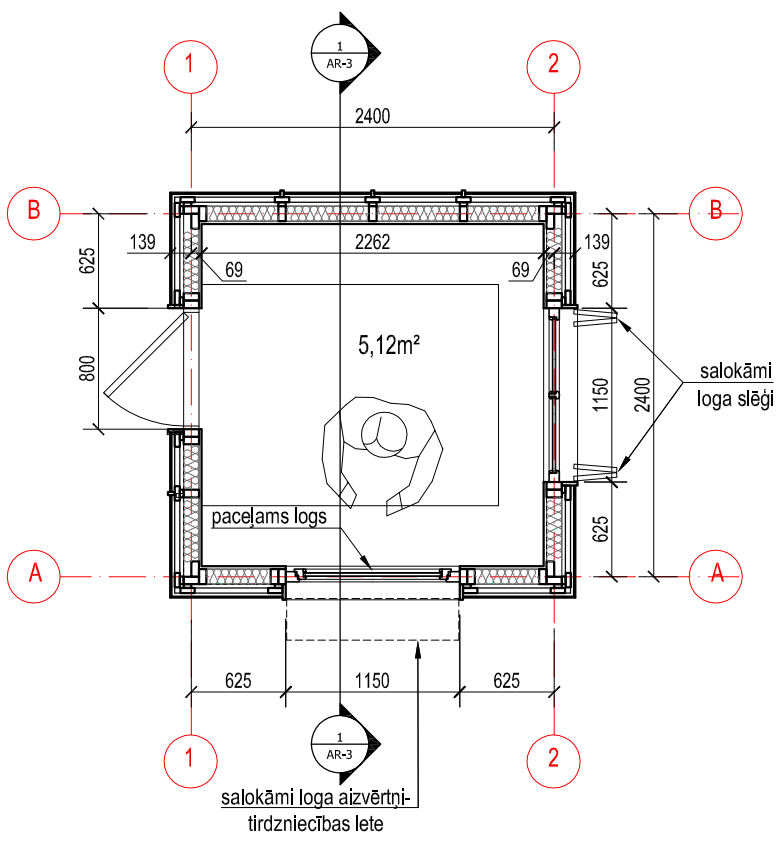
Tirdzniecības kiosks				Atbildīgais projektētājs:	
Vispārīgie rādītāji				Mērogs	b.m; 1:100
Arhitekts	V. Balode	21.07.2020		Lapa	AR-1
				Lapas	



Būvkomersanta reģ.Nr. 8980-R



PLĀNS m 1:50



Tirdzniecības kiosks				Atbildīgais projektētājs:	
Plāns, fasādes				Mērogs	1:50
Arhitekts	V. Balode		21.07.2020	Lapa	AR-2
				Lapas	

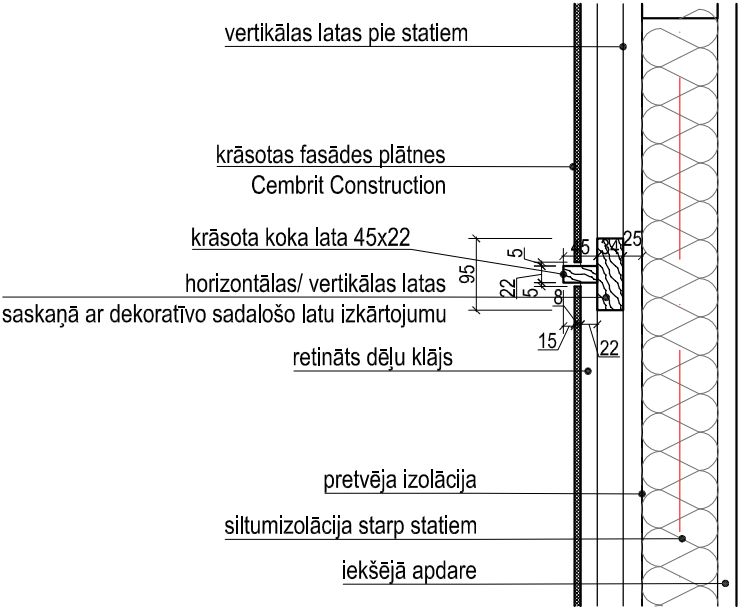
PROJEKTĒŠANAS

**SKI ZO**

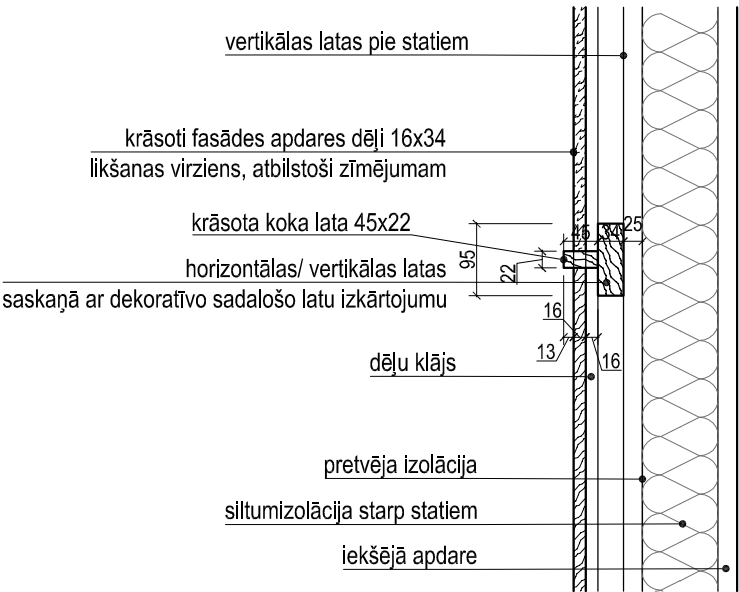
BIROJS

Būvkomersanta reģ.Nr. 8980-R

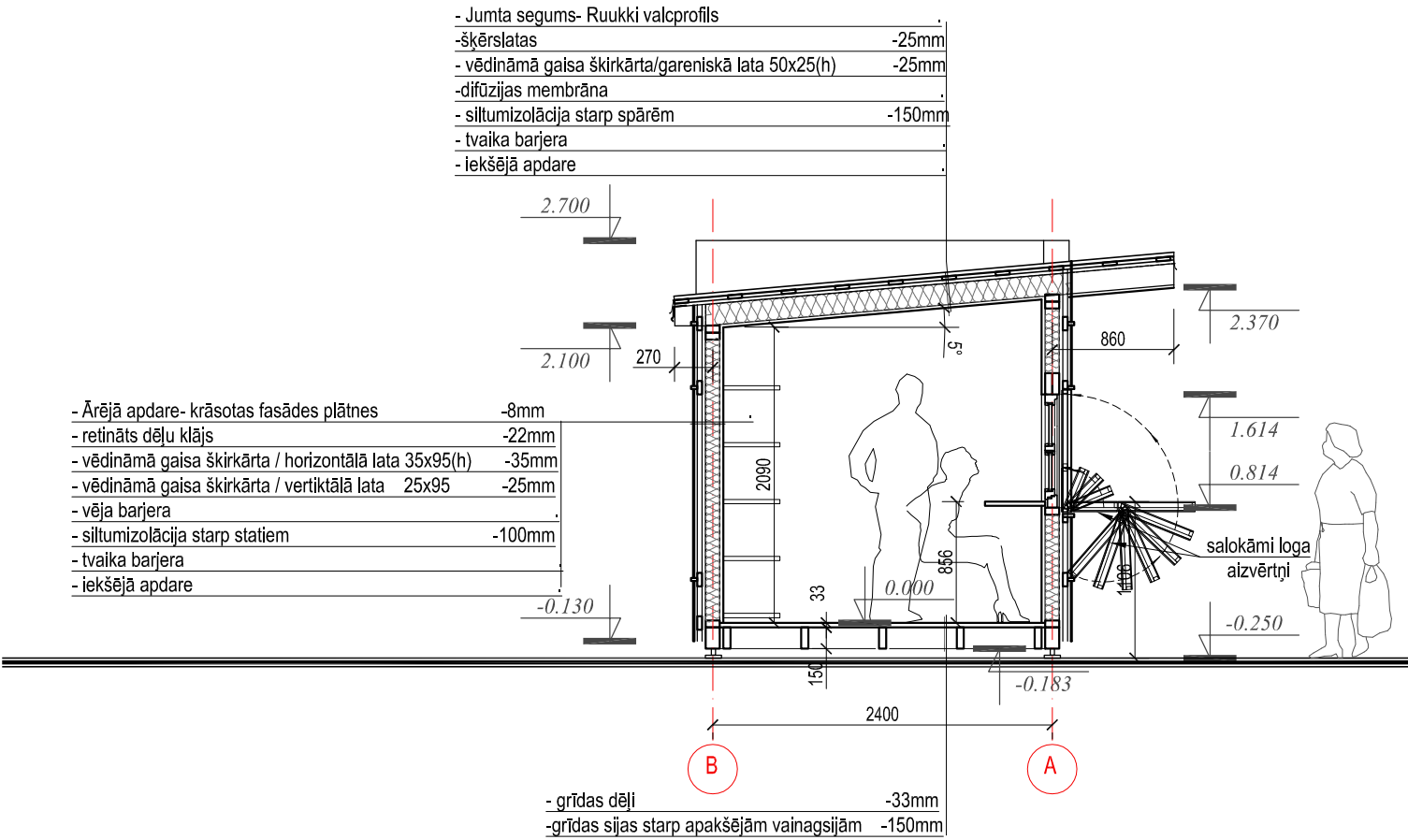
APŠŪVUMA MEZGLS m 1:10  
(variants ar fasādes plātnēm)



APŠŪVUMA MEZGLS m 1:10  
(variants ar koka dēļiem)

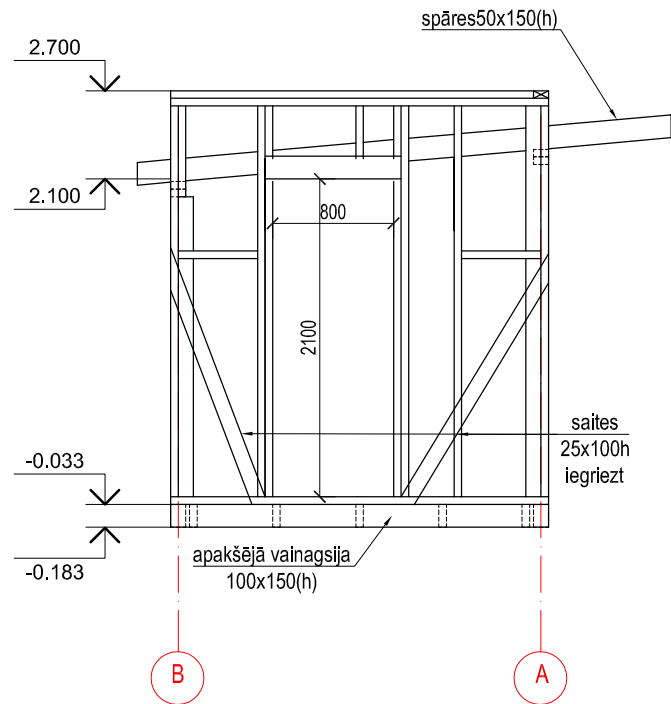


GRIEZUMS m 1:50

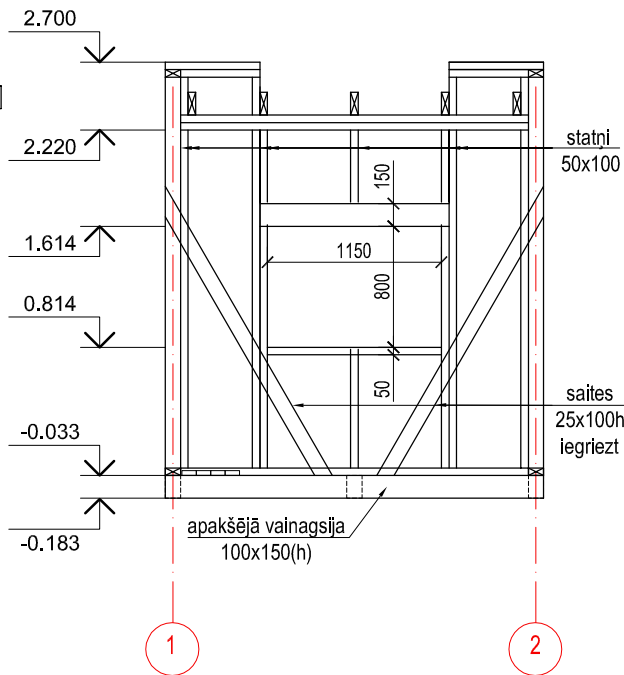


Tirdzniecības kiosks				Atbildīgais projektētājs:	
Griezums				Mērogs	1:50; 1:10
Arhitekts	V. Balode		21.07.2020	Lapa	AR-3
				Lapas	

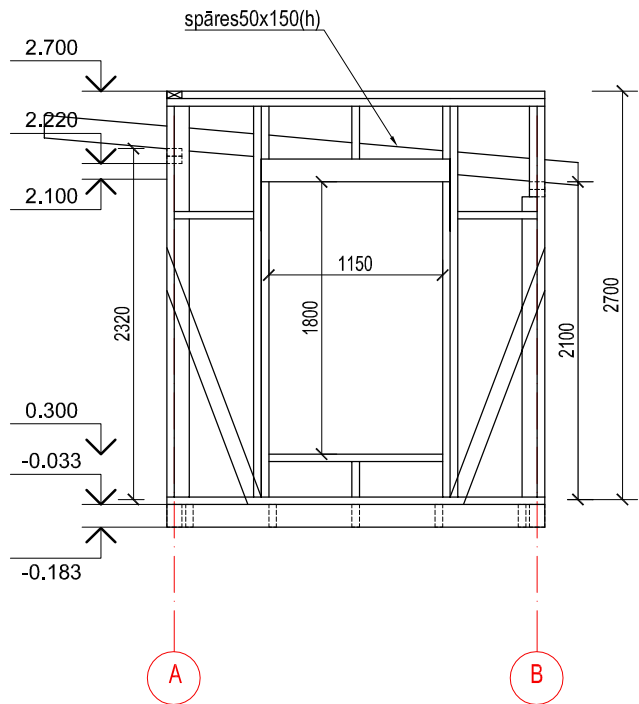
SIENAS KARKASA IZKLĀJUMS PA ASI 1 m 1:50



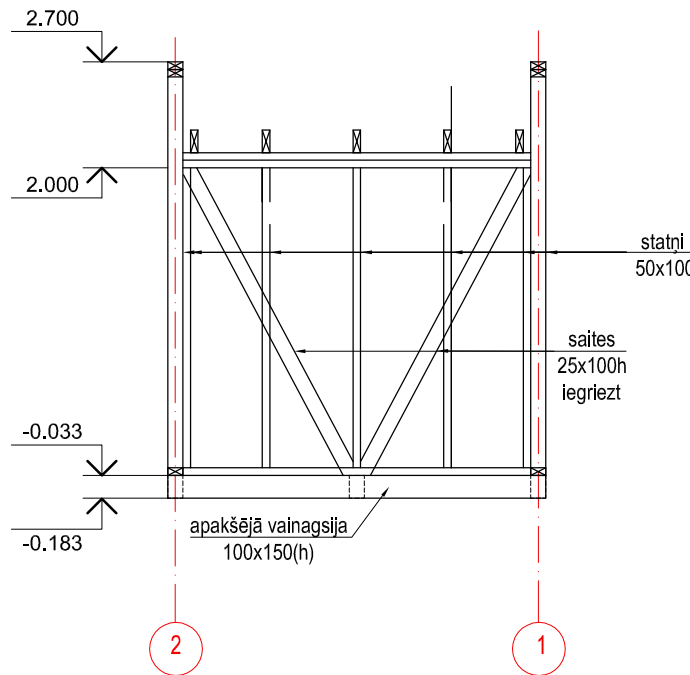
SIENAS KARKASA IZKLĀJUMS PA ASI A m 1:50



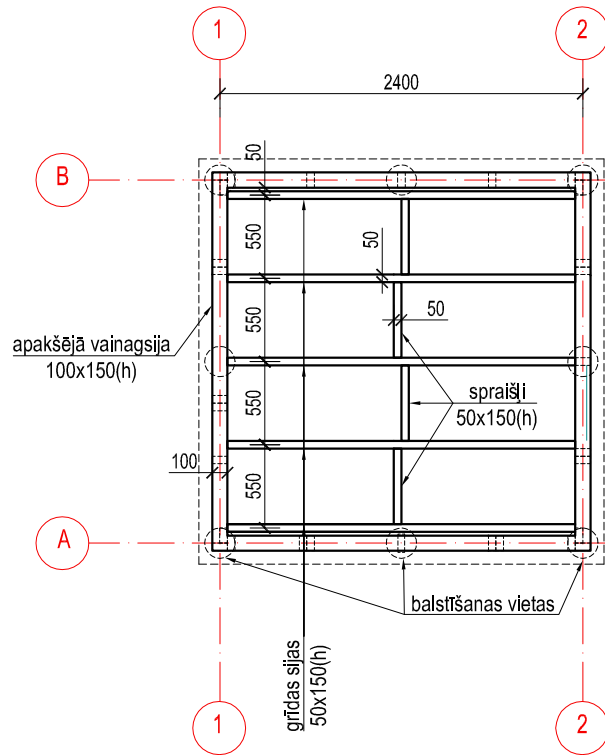
SIENAS KARKASA IZKLĀJUMS PA ASI 2 m 1:50



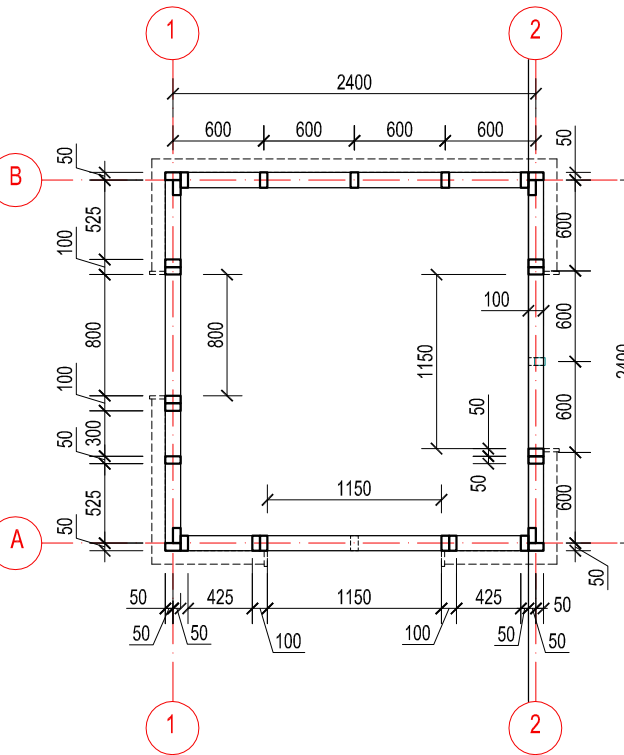
SIENAS KARKASA IZKLĀJUMS PA ASI B m 1:50



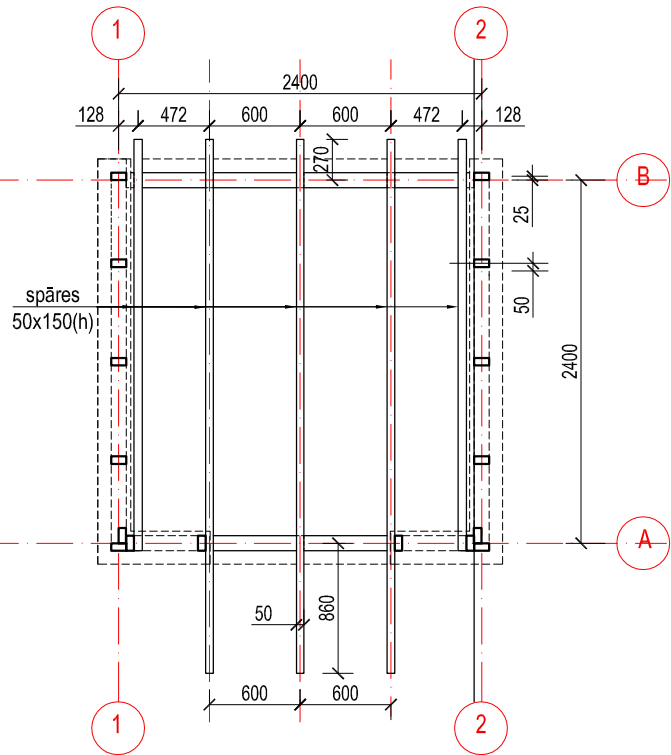
PĀRSEGUMS UZ ATZ. ±0.000 m 1:50



SIENAS KARKASA MONTĀŽAS SHĒMA m 1:50



SPĀRU PLĀNS m 1:50



1. Koka konstrukcijas izgatavot no 2. šķiras skuju koka zāgmateriāliem un stiprības klasi ne zemāku par C22 ar mitruma saturu ne lielāku par 18% ( $\pm 6\%$ ), atbilstoši LBN 206-14 prasībām.
2. Visas koka konstrukcijas izolēt no betona vai metāla ar 2 kārtām ruberoīda.
3. Koka konstrukcijas jāapstrādā ar sastāvu, kuram ir antiseptiķu un antipirēnu īpašības. Pamatu koka vainagu veidot no impregnētām brusām.
4. Pamatu koka vainaga balstīšanu risināt atbilstoši konkrētajai pamatnei, uz kuras paredzēts būvi novietot, nodrošinot vismaz trīs atbalsta punktus pa katru asi.

Tirdzniecības kiosks				Atbildīgais projektētājs:	
Konstruktīvā shēma				Mērogs	1:50
				Lapa	AR-4
Arhitekts	V. Balode		21.07.2020	Lapas	

PROJEKTĒŠANAS

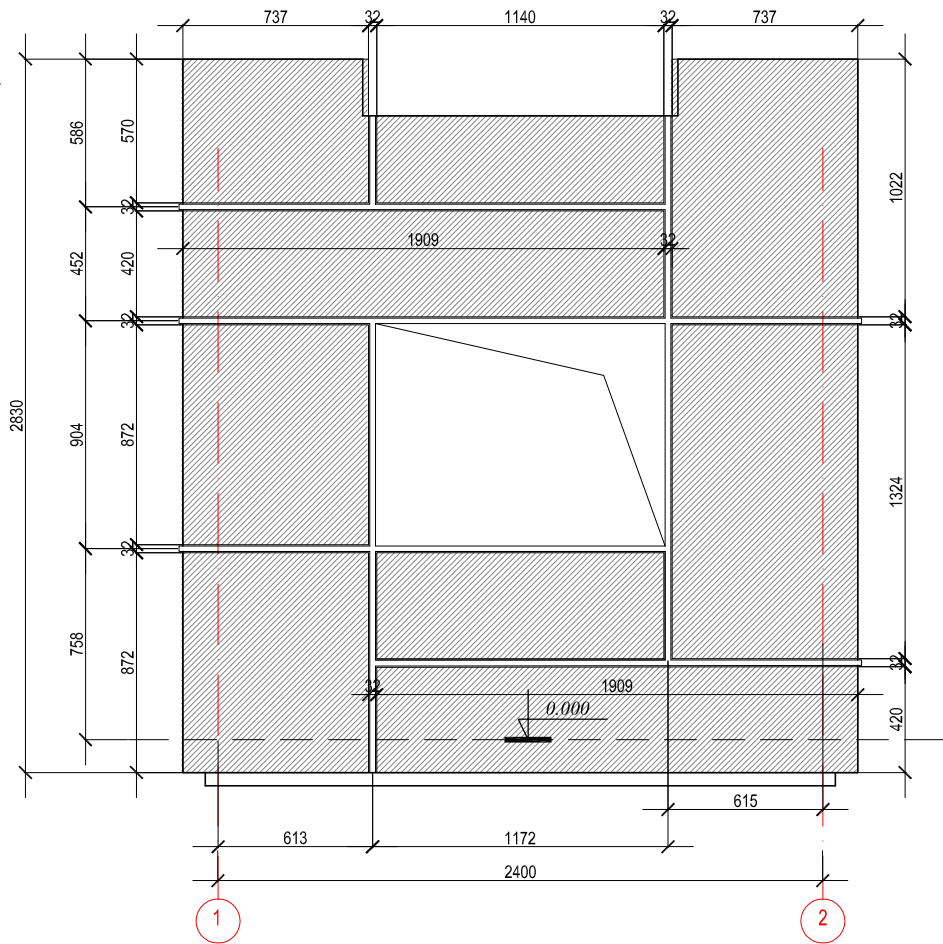
**SKI** **ZO**

BIROJS

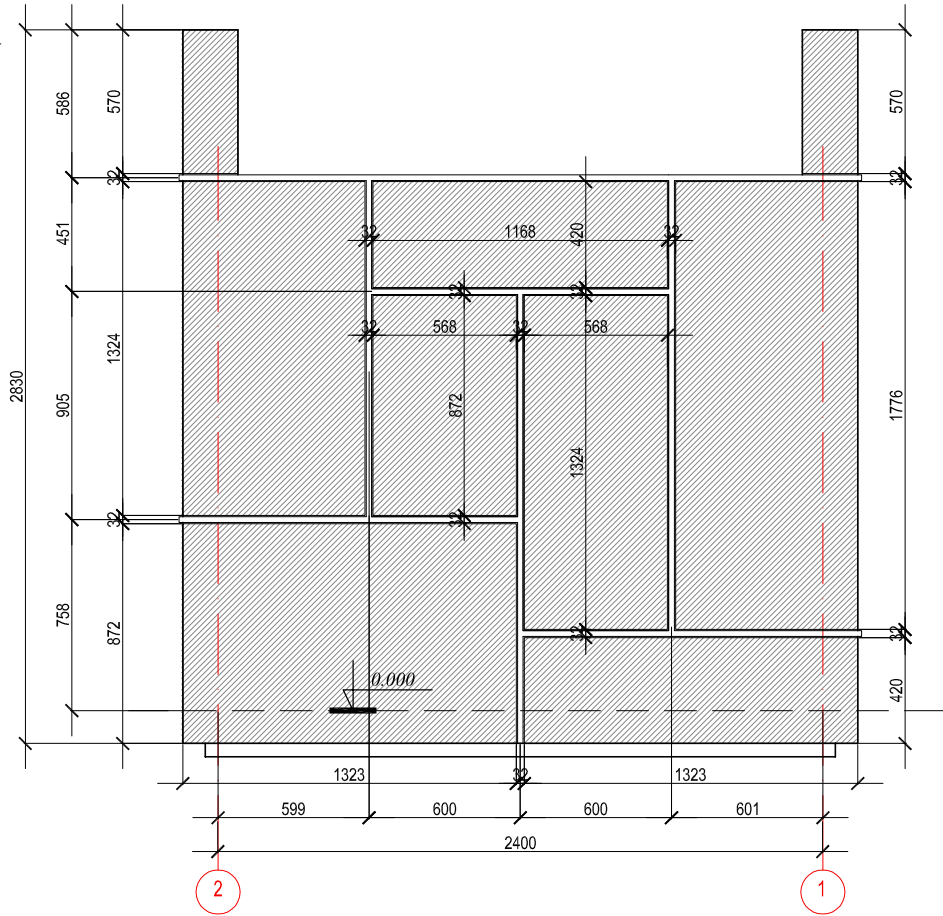
Būvkomersanta reģ.Nr. 8980-R



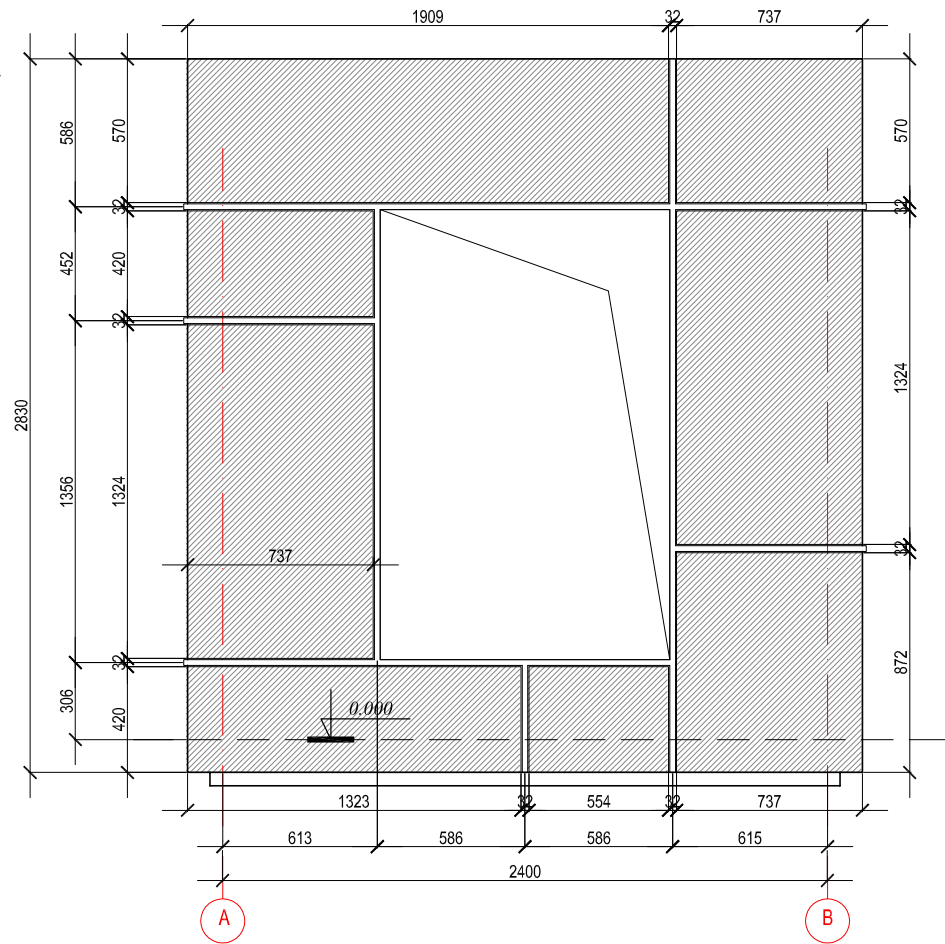
APDARES NOTINUMS  
ASĪS1-2 m 1:30



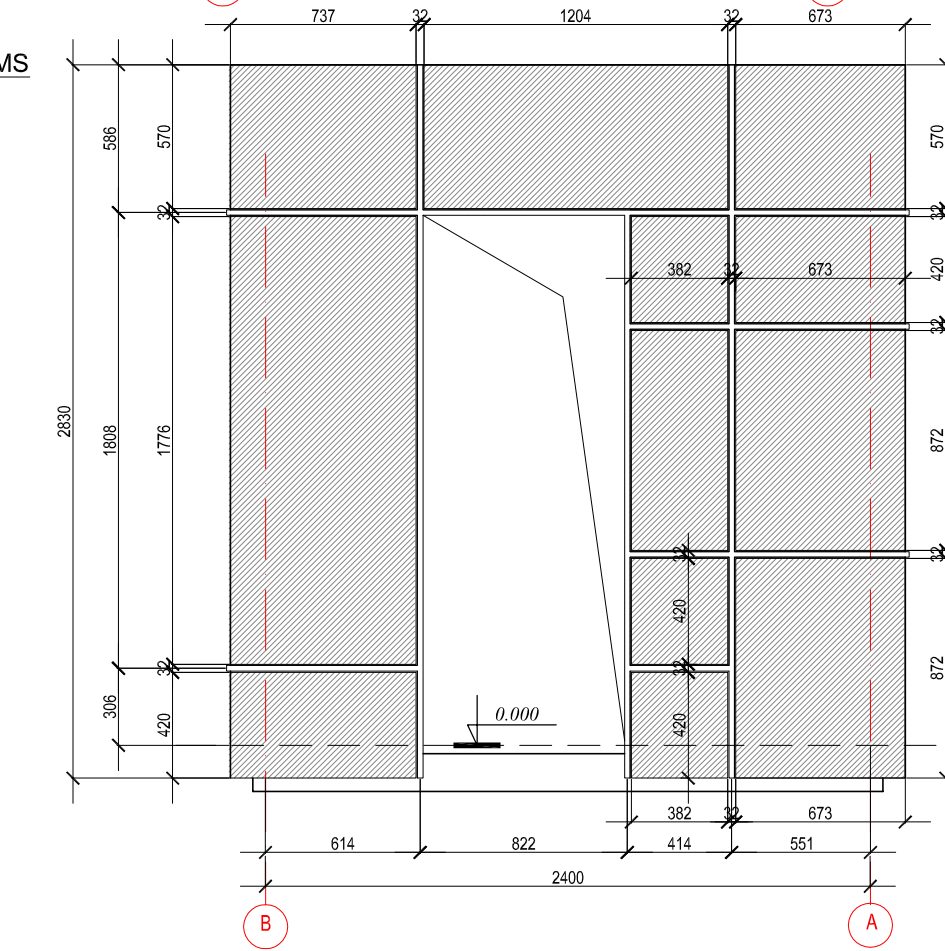
APDARES NOTINUMS  
ASĪS 2-1 m 1:30



APDARES NOTINUMS  
ASĪS A-B m 1:30



APDARES NOTINUMS  
ASĪS B-A m 1:30



Tirdzniecības kiosks				Atbildīgais projektētājs:	
Fasāžu apdares izklājumi				Mērogs	1:30
Arhitekts	V. Balode		21.07.2020	Lapa	AR-5
				Lapas	

PROJEKTĒŠANAS

**SKI Z**

BIROJS

Būvkomersanta reģ.Nr. 8980-R